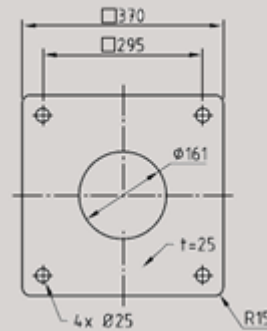
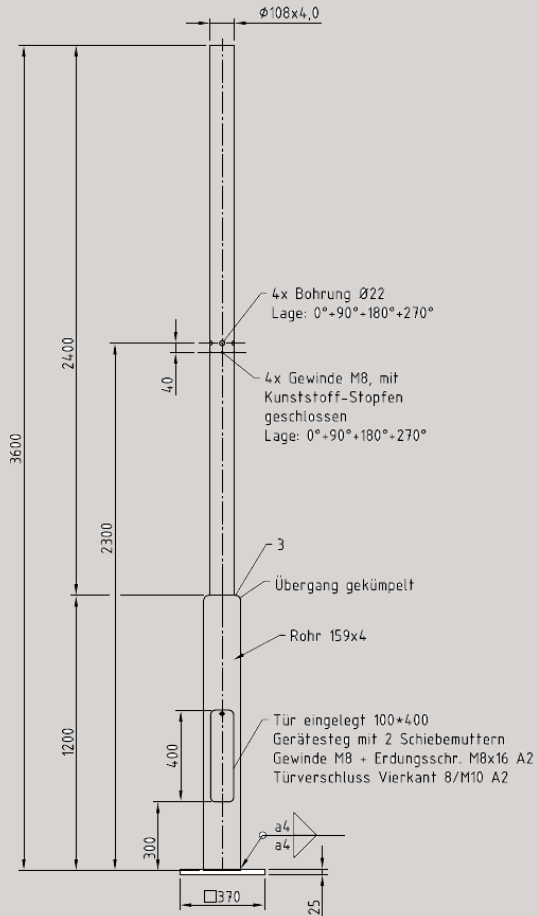




Signalarm mit Flanschplatte

- Für jede Signalanlage der richtige Mast
- Feuerverzinkt nach DIN EN ISO 1461
- Statische Berechnungen verfügbar

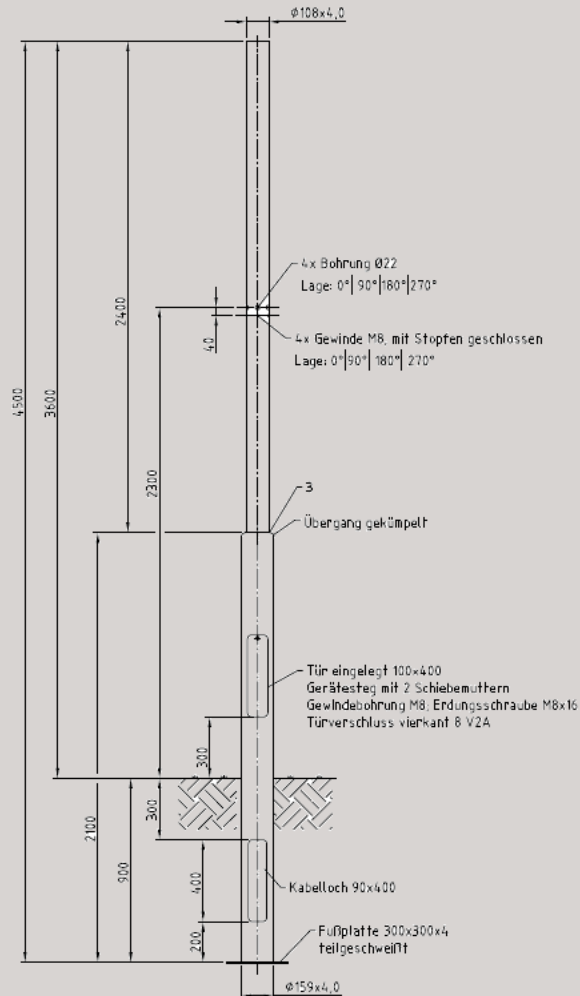
Viele Signalarme ab Lager!

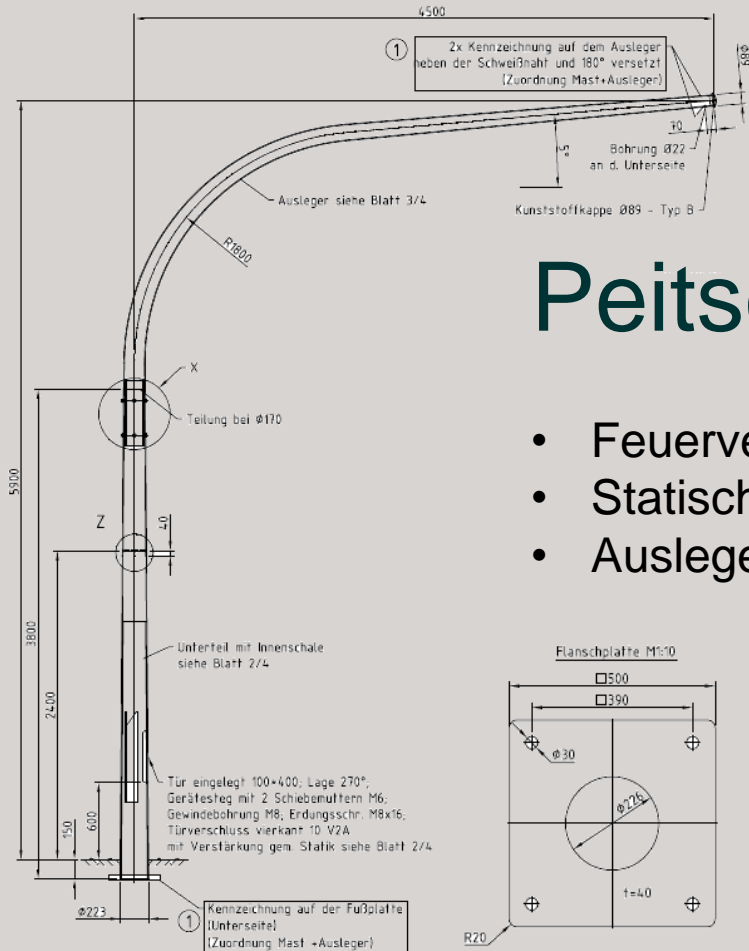


Signalarm mit Erdstück

- Für jede Signalanlage der richtige Mast
- Feuerverzinkt nach DIN EN ISO 1461
- Statische Berechnungen verfügbar

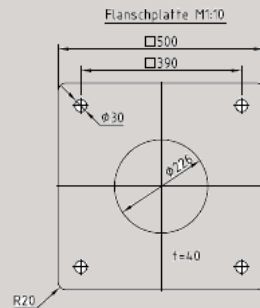
Viele Signalarme ab Lager!





Peitschenmast mit Flanschplatte

- Feuerverzinkt nach DIN EN ISO 1461
- Statische Berechnungen verfügbar
- Ausleger von 3000mm – 10000mm



Viele Peitschenmaste ab Lager!



Peitschenmast mit Erdstück

- Feuerverzinkt nach DIN EN ISO 1461
- Statische Berechnungen verfügbar
- Ausleger von 3000mm – 10000mm

Viele Peitschenmaste ab Lager!

Peitschen- und Signalarme



Viele Signalarme ab Lager



Dipl.-Ing. (FH) Carsten Lüth
Geschäftsführer
Vertriebsbeauftragter-Verkehrstechnik
lueth@silaservice.de



Georg Burlager
Geschäftsführer
Bereichsleiter Schrankenanlagen
burlager@silaservice.de



Michael Kessen
Bereichsleiter Signalanlagen
kessen@silaservice.de



Okko Albartus
Bereichsleiter **SILASolar**
albartus@silaservice.de

Bad Zwischenahn - Zentrale

Justus-von-Liebig-Straße 6 - 8
26160 Bad Zwischenahn
Tel.: 04403 60203-0
Fax: 04403 60203-49

sila@silaservice.de

Berlin

Plauener Straße 163-165
13053 Berlin
Tel.: 030 83330 60
Fax: 030 83392 73

silaberlin@silaservice.de

Hannover

Im Stadtfelde 43
31515 Wunstorf
Tel.: 05031 51750-0

silahannover@silaservice.de